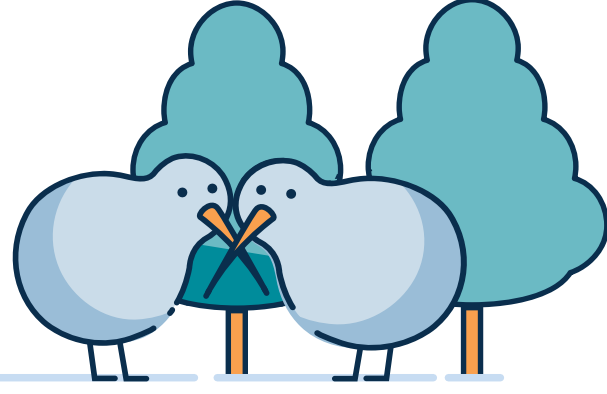


الدعم المالي لإعصار غابرييل

قد تتمكن من تزويدك بالدعم والمساعدة إذا كنت قد تأثرت بإعصار غابرييل. هناك العديد من الطرق التي يمكننا بها أن نساعدك ونوجهك في الاتجاه الصحيح بناءً على وضعك.



مدفوعات الدفاع المدني

تتوفر مدفوعات الدفاع المدني إذا تأثرت بالإعصار في إحدى هذه المناطق

- تيرافيتي
- منطقة الساحل الشرقي
- منطقة هوكس باي
- منطقة ماناواتو
- منطقة وايرارابا
- منطقة هوروفينو
- منطقة نورثلاند
- منطقة أوكلاند
- بلدية مقاطعة واكاتو
- بلدية مقاطعة التايمز / كورومانديل
- بلدية مقاطعة هوراي
- بلدية مقاطعة ماتاماتا/بياكو

لن تحتاج إلى أن تكون من مستحقي المعونة الاجتماعية لتكون مؤهلاً للحصول على مدفوعات الدفاع المدني، وقد يكون الأشخاص غير المقيمين مؤهلين. في معظم الحالات، لا يهم ما هو دخلك أو الأصول التي تمتلكها.

يمكننا المساعدة في

- الحصول على الأغذية والملابس والفُرش في حالات الطوارئ إذا كانت تلك التي تمتلكها قد تضررت أو تدمرت.
- حالة فقدان الدخل لعدم القدرة على العمل بسبب إعصار غابرييل.
- تكاليف السكن إذا اضطرت إلى مغادرة منزلك.
- دفعة مالية إذا كان يقيم معكم من الأشخاص الذين تم إخلاؤهم، في مكان مثل منزل خاص أو مرابي أو مركز اجتماعي.

يجب أن تكون في إحدى هذه المواقف بسبب حالة الطوارئ

- كان عليك مغادرة منزلك (على سبيل المثال، تم إخلاؤك أو كنت على وشك ذلك)
- كنت بعيداً عن منزلك وقت الطوارئ ولا يمكنك العودة
- تحتاج إلى مساعدة في الطعام أو الفراش أو الملابس
- لا يمكنك الذهاب إلى العمل.

يجب عليك أن تكون أيضاً

- غير قادر على تغطية تكاليفك من التأمين (أو لم يتم الدفع لك بعد)
- غير قادر على الحصول على أي مساعدة أخرى، مثل التبرعات العامة وصناديق الإغاثة

إذا لم تكن متأكدًا مما إذا كان التأمين سيغطي تكاليفك، فقد تظل مؤهلاً للحصول على دفعة الدفاع المدني. ومع ذلك، إذا حصلت على دفعة الدفاع المدني ثم قام تأمينك بدفع أي تكاليف يغطيها الأخير، فستحتاج إلى تسديد المبلغ لنا.

تجد في الصفحة التالية ما تحتاج أن نخبرنا به

عند تقديم الطلب، ستحتاج إلى إخبارنا عن

- ← اسمك الكامل
- ← تاريخ ميلادك
- ← رقم الاتصال
- ← عنوان المنزل الاعتيادي
- ← العنوان الحالي (إذا كان عليك إخلاء منزلك).

إذا كنت تتقدم بطلب بشأن فقدانك الدخل بسبب حالة الطوارئ، فستحتاج أيضاً إلى إخبارنا

- الرقم الضريبي
- رقم الحساب البنكي
- تفاصيل أي دخل فقدته حتى الآن
- وبالنسبة لصاحب العمل

- ← الاسم
- ← العنوان
- ← اسم الشخص المسؤول وعنوانه.

للتقدم بطلب للحصول على مدفوعات الدفاع المدني، اتصل بدائرة العمل والدخل على **0800 400 100**.

وسائل الدعم الأخرى

هناك العديد من الطرق التي يمكن أن تساعد بها دائرة العمل والدخل في التكاليف العاجلة والأساسية إذا كنت ممن يحصلون على المعونة الاجتماعية أو من ذوي الدخل المنخفض.

توفر دائرة العمل والدخل أيضاً معونات أخرى مثل المساعدة في إيجاد العمل، والمساعدة في دفع تكاليف السكن. تختلف ظروف كل شخص عن غيره، وبهذا الاختلاف يختلف ما تتأهل له، إما إذا كان يتعين عليك سداد الأموال، فيعتمد هذا على وضعك.

لمزيد من المعلومات حول التكاليف العاجلة أو غير المتوقعة، تفضل بزيارة الموقع الإلكتروني

workandincome.govt.nz



لمزيد من المعلومات حول خدمات الأسرة والمجتمع، تفضل بزيارة الموقع الإلكتروني

familyservices.govt.nz